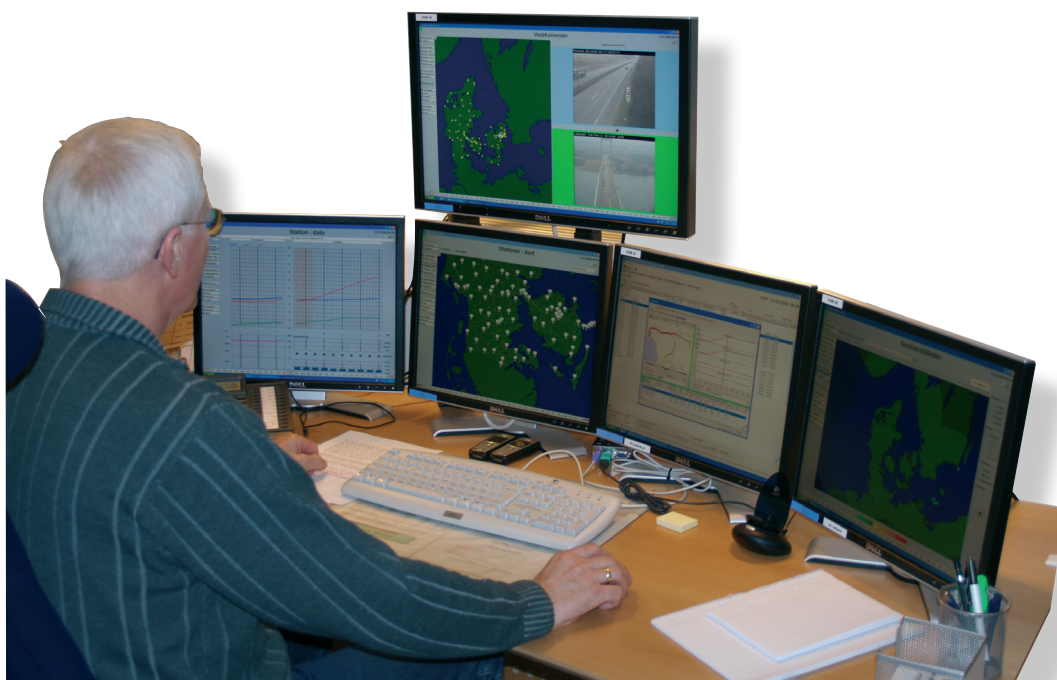


VINTERMAN LIGHT

VINTERMAN Light indeholder funktioner til hjælp ved overvågning, registrering og opfølgning på saltninger og snerydning.

Systemet kræver ikke betjening under udkaldet og kan passe sig selv hele sæsonen.

Komplet dokumentation for det udførte arbejde fås automatisk fra køretøjer udstyret med dataopsamling, mens data fra køretøjer uden dataopsamling kan indtastes manuelt.

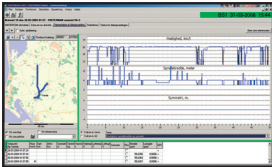


EPOKE VINTERMAN LIGHT

Funktioner:

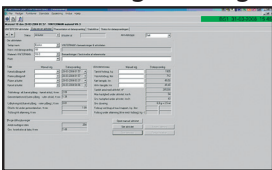
VINTERMAN Light er udviklet af det Danske Vejdirektorat i samarbejde med Epoke® A/S med henblik på brugere, der normalt ikke betjener systemet under indsatsen. VINTERMAN Light indeholder funktionalitet indenfor følgende områder:

Dataopsamling:



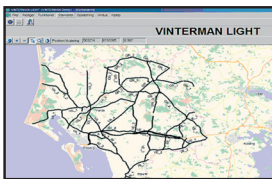
I de seneste år har Epoke® A/S tilbudt løsninger med GPS-udstyr og dataopsamling. Dette har været et stort skridt fremad, idet der opnås en god og detaljeret dokumentation af det udførte arbejde. Opsamling af data fra saltsprederne kan ske via memorykort, der jævnligt tømmes på kontoret eller via on-line dataopsamling, hvor GSM/GPRS anvendes til at overføre data under indsatsen.

Manuel registrering:



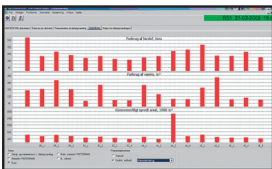
I VINTERMAN Light kan aktiviteterne også indtastes manuelt. Aktiviteterne oprettes på baggrund af stamdata for vejmyndigheden (ruter, køretøjer, spreder mv.) Relevante ruter og køretøjer vælges fra en liste, hvorefter oplysninger fra køresedler om saltforbrug, gennemførelsestid mv. indtastes. Denne mulighed kan anvendes til registrering af forbrug på ruter uden dataopsamling, eller hvis dataopsamlingen er ude af drift.

Kort:



VINTERMAN Light leveres med et digitalt kortunderlag fra TeleAtlas. Den vinteransvarlige kan således hurtigt danne sig et overblik over beredskabsaktiviteterne. For at kunne følge det enkelte køretøj på et kort under indsatsen, kræver det, at køretøjet er udstyret med GPS-modtager og online dataoverførsel. Epoke® A/S understøtter automatisk overførsel af data til VINTERMAN Light.

Statistikker:



VINTERMAN Light indeholder mulighed for udskrift af aktivitetslister samt forskellige former for statistikker. Systemet indeholder mulighed for at oprette et antal materialekonti, hvorved forbruget kan fordeles på de typer, man måtte ønske. Hver spreders kan tilknyttes to konti, så forbruget automatisk registreres på f.eks. en saltkonto og en væskekonto. VINTERMAN Light kan danne statistikker, der beskriver vejmyndighedens aktivitetsniveau og forbrug gennem hele vintersæsonen.

Systemkrav til VINTERMAN Light:

VINTERMAN Light kan afvikles på en enkeltstående pc eller som flerbrugerløsning i netværk. Ved en flerbrugerløsning skal databasen ligge på en NT 4.0 eller Windows 2000 baseret server. I begge tilfælde anvender VINTERMAN Light databasen Interbase version 6.0 fra Borland. En VINTERMAN Light pc skal være Pentiumbaseret med Windows 2000

eller nyere samt en skærmopløsning på mindst 1024*768 punkter. I praksis bør en maskine mindst være udstyret med en 17" skærm, processor min. 2,0 GHz (anbefalet 2.8 GHz), DVD-drev, min. 1 GB RAM, og 1 GB ledig diskplads til program og data. Online dataopsamling kræver normalt også et modem samt evt. en selvstændig pc.



Epoke® A/S
Vejenvej 50, Askov
DK-6600 Vejen
Tel. +45 76 96 22 00
Fax +45 75 36 38 67
epoke@epoke.dk
www.epoke.dk



For at sikre den høje og ensartede produktstandard er Epoke® A/S certificeret af Lloyd's Register efter ISO 9001:2008.
TLG B-3 godkendelse
GS godkendelse
E1 godkendelse
RoHS direktiv
WEEE direktiv

