

CITYMIX



– den sikre vej!

EPOKE CITY MIX

Tekniske data og dimensioner

City Mix er et anlæg til manual blanding af 2000 l saltlage. City Mix har kuglehane for tilslutning af vandledning, og saltet påfyldes manuelt ned i beholderen. Væskepumpen har en 3-vejshane for blanding af væske, for pumpning til spreder og for aftømning.

Anlægget har nettilslutning og tilsluttes 3 x 380 V, 16 A med CEE-stik.

Strømforbruget er 1,9 kW/h.

Mål og vægt:

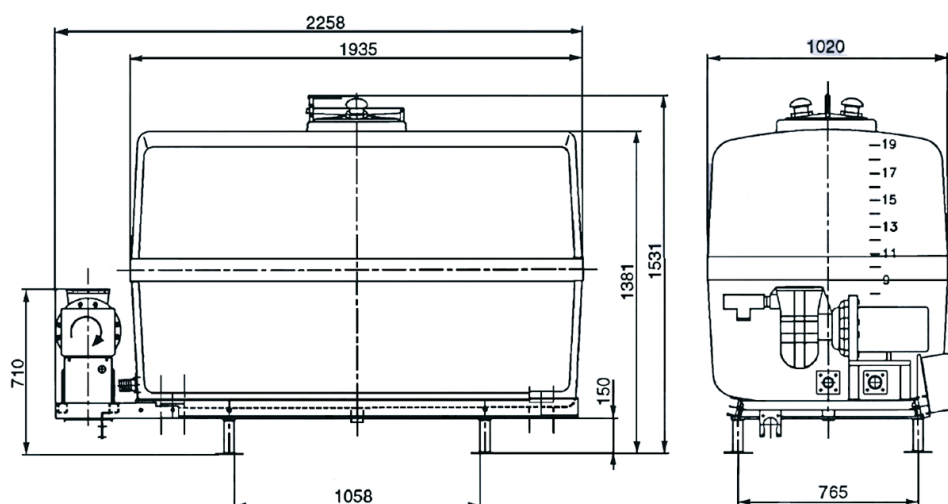
Højde: 153 cm

Bredde: 102 cm

Længde: 226 cm

Vægt: 200 kg

Til City Mix medfølger instruktionsbog med væsketabeller for korrekt væskeblanding.



Blandingstabel NaCl (salt)				
Opløsning i %	For at få 1000 l opløsning skal der anvendes		Opløsningens frysepunkt	Opløsningens vægtfylde kg/liter
	liter vand	kg NaCl		
20,0	917	238	-16,2°C	1,155
22,1	905	267	-17,5°C	1,172
23,3	899	284	-21,0°C	1,183



Epoke® A/S
Vejenvej 50, Askov
DK-6600 Vejen
Tel. +45 76 96 22 00
Fax +45 75 36 38 67
epoke@epoke.dk
www.epoke.dk



For at sikre den høje og ensartede produktstandard er Epoke® A/S certificeret af Lloyd's Register efter ISO 9001:2008.
TLG B-3 godkendelse
GS godkendelse
E1 godkendelse
RoHS direktiv
WEEE direktiv


epoke®