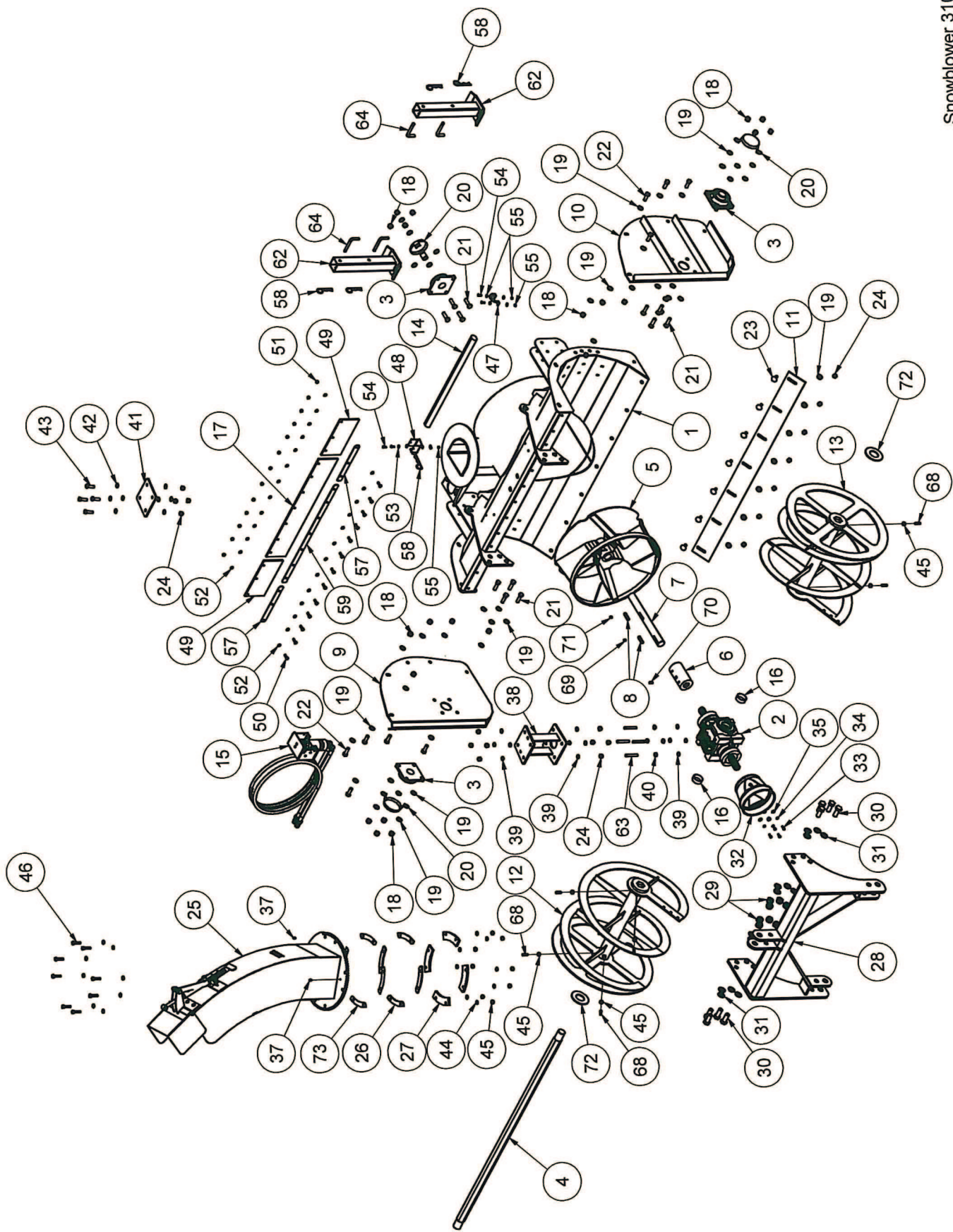


Snowblower 3100 ET

# 3115-ET 3118-ET 3120-ET

## Snefræser Snowblower Schneefräsen

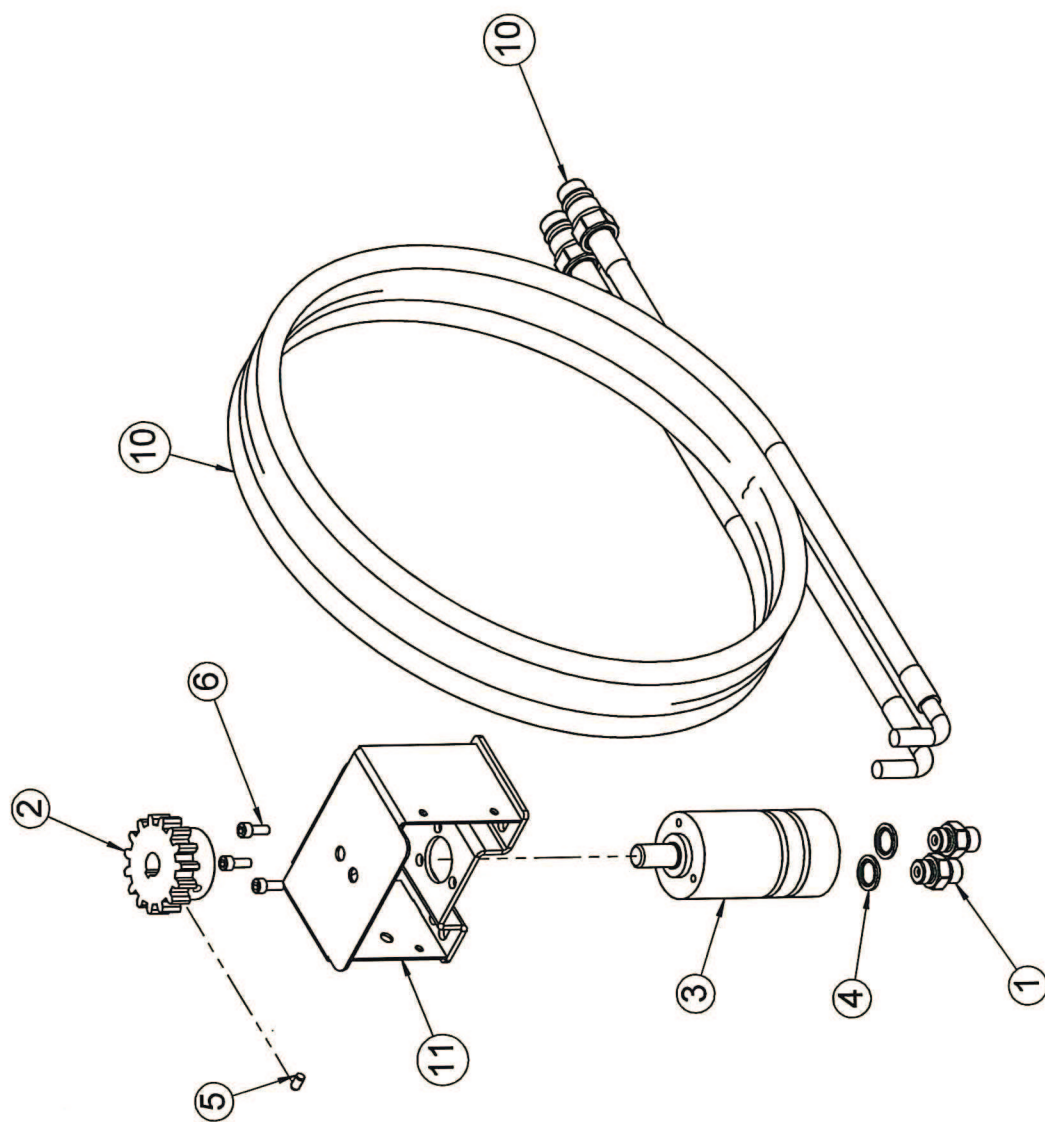
Pos	Res.no.	Komplet	Complete	Komplett	Note
1	S4620040	Ramme for 3115 ET , højre	Frame for 3115 ET , right	Rahmen f. 3115-ET, Rechts	
1	S4620057	Ramme for 3118 ET , højre	Frame for 3118 ET , right	Rahmen f. 3118-ET, Rechts	
1	S4620060	Ramme for 3120 ET , højre	Frame for 3120 ET , right	Rahmen f. 3120-ET, Rechts	
2	26097000	X-Gearkasse i= 190:1 35hk/27kw	X-Gearbox i= 190:1 35HP/27kw	X-Getriebe i= 190:1 35PS/27kw	
3	25020400	Flangeleje UCF 208-Ø40	Flanged bearing 208-ø40	Flanschenlager 208-ø40	
4	S4620103	Hexagonal aksel, 3115-ET	Hexagon shaft, 3115-ET	Hexagon Welle, 3115-ET	
4	S4620165	Hexagonal aksel, 3118-ET	Hexagon shaft, 3118-ET	Hexagon Welle, 3118-ET	
4	S4620176	Hexagonal aksel, 3120-ET	Hexagon shaft, 3120-ET	Hexagon Welle, 3120-ET	
5	S4620056	Blæsehjul 4-vinger, højre, 310	Impeller four blade, right, 31	Gebläserad 4-Blatt, rechts, 31	
6	S4620106	Midterbøsning for 3100-ET	Middle bush for 3100-ET	Mitte Busch f. 3100-ET	
7	S4620107	Blæsehjulsaksel for 3100-ET	Shaft for impellar for 3100-ET	Welle für Bläserad 3100-ET	
8	S4620108	Feder12x8x50 form A m/ boret h	Key12x8x50 form A w/drilled ho	Feder12x8x50 form A m/ Lock	
9	S4620044	Lukket sideplade, højre 3100-E	Closed sideplate, left 3100-ET	Geschlossen Seitenplatte, link	
10	S4620045	Lukket sideplade, venstre 3100	Closed sideplate, left 3100-ET	Geschlossen Seitenplatte, link	
11	S4620116	Skær for 3115 ET	Share for 3115 ET	Schneide für 3115-ET	
11	S4620164	Skær for 3118 ET	Share for 3118 ET	Schneide für 3118-ET	
11	S4620177	Skær for 3120 ET	Share for 3120 ET	Schneide für 3120-ET	
12	S4620048	Snegl højre Ø600, 3115-ET	Endless screw Right Ø600, 3115	Schnecke Rechts Ø600, 3115-ET	
12	S4620058	Snegl højre Ø600, 3118-ET	Endless screw Right Ø600, 3118	Schnecke Rechts Ø600, 3118-ET	
12	S4620061	Snegl højre Ø600, 3120-ET	Endless screw Right Ø600, 3120	Schnecke Rechts Ø600, 3120-ET	
13	S4620049	Snegl venstre Ø600, 3115-ET	Endless screw Left Ø600, 3115-	Schnecke links Ø600, 3115-ET	
13	S4620059	Snegl venstre Ø600, 3118-ET	Endless screw Left Ø600, 3118-	Schnecke links Ø600, 3118-ET	
13	S4620062	Snegl venstre Ø600, 3120-ET	Endless screw Left Ø600, 3120-	Schnecke links Ø600, 3120-ET	
14	29011010	Træ stødstang 30x40x670	Wooden rod 30X40X670	Holz Wurzel 30x40x670	
15	S6200000	Hydr. styring af tud, sæt	Hydr. control of nozzle, set	Hyd. Steuerung auf Auswurfkamin	
16	S4620126	Afstandsbojsning for X-gear	Distancebush for X-Gear	Abstandsbush f. X-Getriebe	
17	8000146	Gummi midt for 3100 ET	Middle rubber for 3100 ET	Gummi mitte für 3100 ET	
18	22052006	Låsemøtrik M14 FZB	Lock nut M14 fzb	Gegenmutter M14	
19	22058309	Sværskive 1/2" FZB 29/14,5x3	Washer 1/2" fzb Ø29XØ14,5XØ3	Scheibe 1/2"	
20	s7400040	Lejedæksel f. 208	Bearing cover f. 208	Lager Decken f. 208	
21	22008605	Sætskrue M14x50 8.8 FZB	Set screw M14x50	Satzschraube M14x50	
22	22008603	Sætskrue M14x40 8.8 FZB	Set screw M14x40 fzb 8.8	Satzschraube M14x40	
23	22025402	Brædebolt M12x35 FZB 8.8 spec	Carriage bolt M12x35 FZB 8.8	Schwellenschraube M12x35	
24	22052005	Låsemøtrik M12 FZB	Lock nut M12 fzb	Gegenmutter M12	
25	S4620053	Tud 3100-ET	Nozzle 3100-ET	Aufwurfkamin 3100-ET	
26	S4620144	Plade for tud-sving	Plate for nozzle turning	Platte f. Aufwurfkamin drehen	
27	S4620143	Plade for tud-sving	Plate for nozzle turning	Platte f. Aufwurfkamin drehen	
28	S4620054	Ophæng for 3100-ET	Hitch for 3100-ET	Anbaurahmen für 3100-ET	
29	22052009	Låsemøtrik M20 FZB	Lock nut M20 fzb	Gegenmutter M20	
30	22002697	Mask. bolt M20x50 10.9 VFZ	Machine bolt M20x50 10.9 VFZ		
31	22058802	Facetskive M20 37X21X3 FZV	Facet washer M20 Ø37XØ21X3 FZV	Facettenscheibe M20 Ø37XØ21X3	
32	S4620182	PTO-skærm 3100 ET	PTO screen 3100 ET	Kraftwelleschirm 3100-ET	
33	22012381	Skrue M8x12 8.8 CH indv.6-kant	Screw M8x12 8.8 CH DIN 912	Schraube M8x12 8.8 CH	
34	22056200	Centerfjederskive M8 fzb	Spring washer M8 fzb	Federscheibe M8	
35	22058402	Facetskive 5/16" FZB 18/8,4x2	Fcet disc 5/16" FZB 18/8,4x2	Facettenscheibe 5/16"	
37	21060000	Smørenippel M6 lige	Grease nipple M6X1 straight	Schmiernippel M6x1	
38	S4620055	Holder for gearkasse, 3100-ET	Bracket for gearbox, 3100-ET	Halter f. Getriebe, 3100-ET	
39	22056400	Centerfjederskive M12 FZB	Spring washer M12 FZB	Federscheibe M12	
40	22053012	Kontramøtrik M12 FZB	Compensating nut M12 FZB	Compensating gegenmutter M12 F	
41	S4620159	Øvre plade for gearkasse-holde	Upper plate for gearbox bracke	Übere Platte f. Getriebehalter	



# 3115-ET 3118-ET 3120-ET

## Snefræser Snowblower Schneefräsen

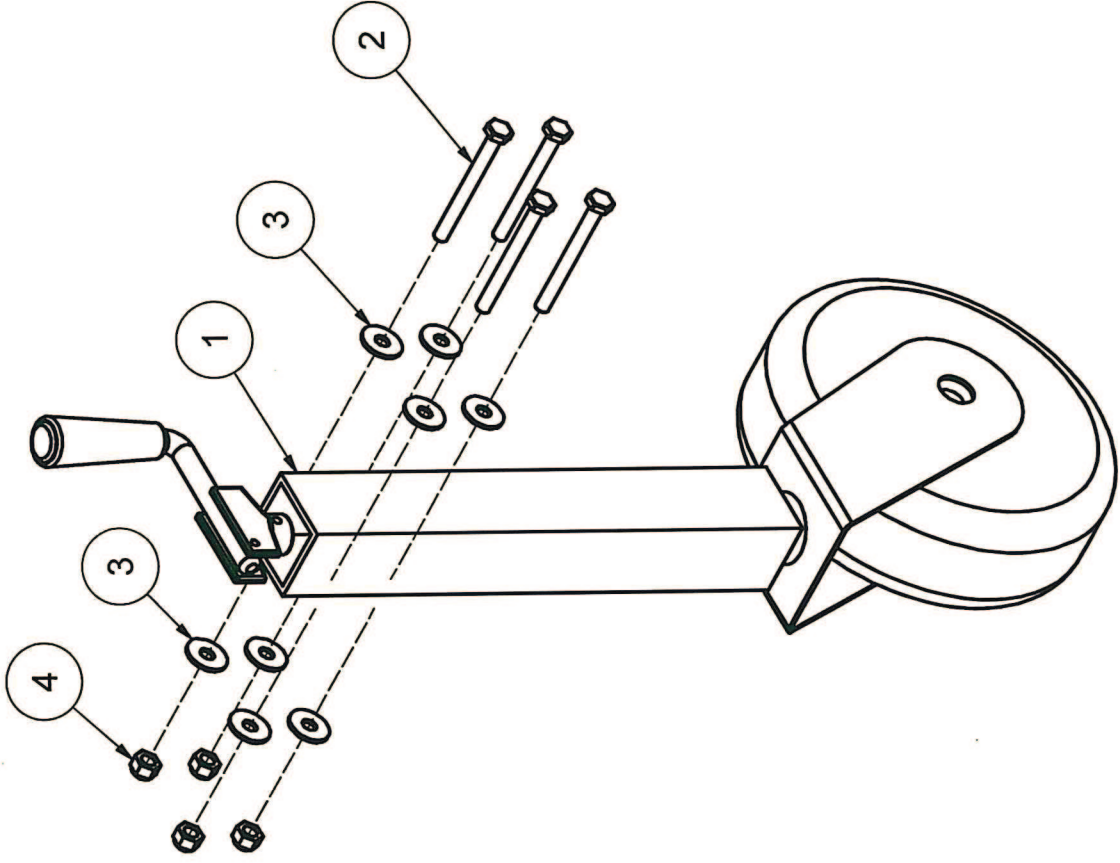
Pos	Res.no.	Komplet	Complete	Komplett	Note
42	22058610	Skive M12 ø23/ø13x2,5 FZB	Washer M12 fzb Ø23XØ13X2,5 FZB	Scheibe M12	
43	22008506	Sætskrue M12x40 8.8 fzb	Set screw M12x40 fzb 8.8	Satzschraube M12x40	
44	22058410	Facetskive M10 FZB 20/10.5X2	Facet washer M10 fzb Ø20XØ10,5	Facettenscheibe M10	
45	22052004	Låsemøtrik M10 FZB	Lock nut M10 FZB	Gegenmutter M10	
46	22008407	Sætskrue M10x45 8.8 fzb	Screw M10x45 8.8 DIN933	Satzschraube M10x45 8.8 DIN933	
47	S4651053	Holdebøjle til stødstang, 2900	Bended bracket for wooden rod,	Bügel für Holzstange, 2900	
48	S4651052	Holder til stødstang, 2900	Holder for rod, 2900	Halter für Holzstange, 2900	
49	8000147	Gummi, side for 3115-E	Side rubber for 3115-E	Gummi, Seite f. 3115-ET	
49	8000148	Gummi, side for 3118-E	Side rubber for 3118-E	Gummi, Seite f. 3118-ET	
49	8000149	Gummi, side for 3120-E	Side rubber for 3120-E	Gummi, Seite f. 3120-ET	
50	22008304	Sætskrue M8x25 8.8 fzb	Set screw M8x25 fzb 8.8	Satzschraube M8x25	
51	22052003	Låsemøtrik M8 FZB	Lock nut M8 fzb	Gegenmutter M8	
52	22058600	Skive M8 FZB 24/8,4x2	Washer M8 FZB Ø24XØ8,4x2	Scheibe M8	
53	22058403	Planskive M6 16/6,5x1 fzb	Washer M6 16/6,5x1 fzb	Planscheibe M6	
54	22008204	Sætskrue M6x16 8.8 fzb	Set screw M6x16 fzb 8.8	Satzschraube M6x16	
55	22052002	Låsemøtrik M6 FZB	Lock nut M6 FZB	Gegenmutter M6	
57	S4620154	Sideskinne forgummi 3115 ET	Side rail for rubber 3115 ET	Seiteschiene f. Gummi 3115-ET	
57	S4620166	Sideskinne forgummi 3118 ET	Side rail for rubber 3118 ET	Seiteschiene f. Gummi 3118-ET	
57	S4620181	Sideskinne forgummi 3120 ET	Side rail for rubber 3120 ET	Seiteschiene f. Gummi 3120-ET	
58	23006026	Hårnålesplit Ø5,0x105 FZB	Split pin ø5x105 FZB	Splint ø5	
59	S4620155	Midterskinne for gummi 3115 ET	Middle rail for rubber 3115 ET	Mitterschiene f. Gummi 3115-ET	
62	S4620046	Støtteben for 3115 ET	Support leg for 3115 ET	Stützbein 3100-ET	
63	S4620157	Gevindstang for X-gearkasse	Thread rod for X-Gearbox	Gewindestange f. X-Getriebe	
64	23006204	Nagle Ø12 MK IV	Spike Ø12 MK IV	Nagel Ø12 MK IV	
68	22018062	Pinolskrue med tap M10x35	Headless screw with stud M10x35	Schraube DIN 915 M10x35	
69	22018040	Stopskrue M10x12 45H sort m/kr	Headless screw M10x12	Anschlagsschraube M10x12	
70	22018043	Stopskrue M10x20 45H sort m/kr	Headless screw M10x20	Anschlagsschraube M10x20	
71	22018042	Stopskrue M10x10 45H sort m/kr	Headless screw M10x10 black	Anschlagsschraube M10x10	
72	S4620170	Afstandsøsning for flangeleje	Distance bush for flange bearing	Abstandsbush	
73	S4620171	Afstandsstykke for tudsving	Spacer for nozzle turning	Abstandsplatte f. Aufwurfskammer	



# 3115-ET 3118-ET 3120-ET

## Snefræser Snowblower Schneefräsen

Pos	Res.no.	Hydraulik f. tud	Hydraulics f. nozzle	Hydraulik f. Aufwurfkamin	Note
1	S6005103	Nippel f. oliemotor 3/8"x3/8"	Nipple for oilengine 3/8"x3/8	Nippel	
2	S4456109	Tandhjul f. oliemotor Mondul 4	Gear-wheel f. oil engine Z15,	Zahnrad f. ölmotor	
3	21070100	Oliemotor OMM 32 C16 e.port	Oil engine OMM 32 C16 end port	Ölmotor omm 32	
4	21062101	Pakning 3/8"	Seal Ring 3/8"	Dichtring 3/8"	
5	22018021	Stopskrue M6x10 45H sort m/kra	Headless screw M6x10 45H	Anschlagsschraube M6x10	
6	22012205	Skrue M6x12 8.8 CH fzb indiv. 6	Screw M6x12 8.8 CH fzb	Schraube M6x12 8.8	
7	22008304	Sætskrue M8x25 8.8 fzb	Set screw M8x25 fzb 8.8	Satzschraube M8x25	
8	22052003	Låsemøtrik M8 FZB	Lock nut M8 fzb	Gegenmutter M8	
9	22058600	Skive M8 FZB 24/8,4x2	Washer M8 FZB Ø24XØ8,4x2	Scheibe M8	
10	21033431	Hydr. slange Ø3/8"x3100 incl.1	Hydr. hose ø3/8"x3100 w/ coupl	Hydr. Schlauch ø3/8"x3100	
11	S4456043	Konsol for oliemotor	Console f. oil engine	Konsole f. ölmotor	

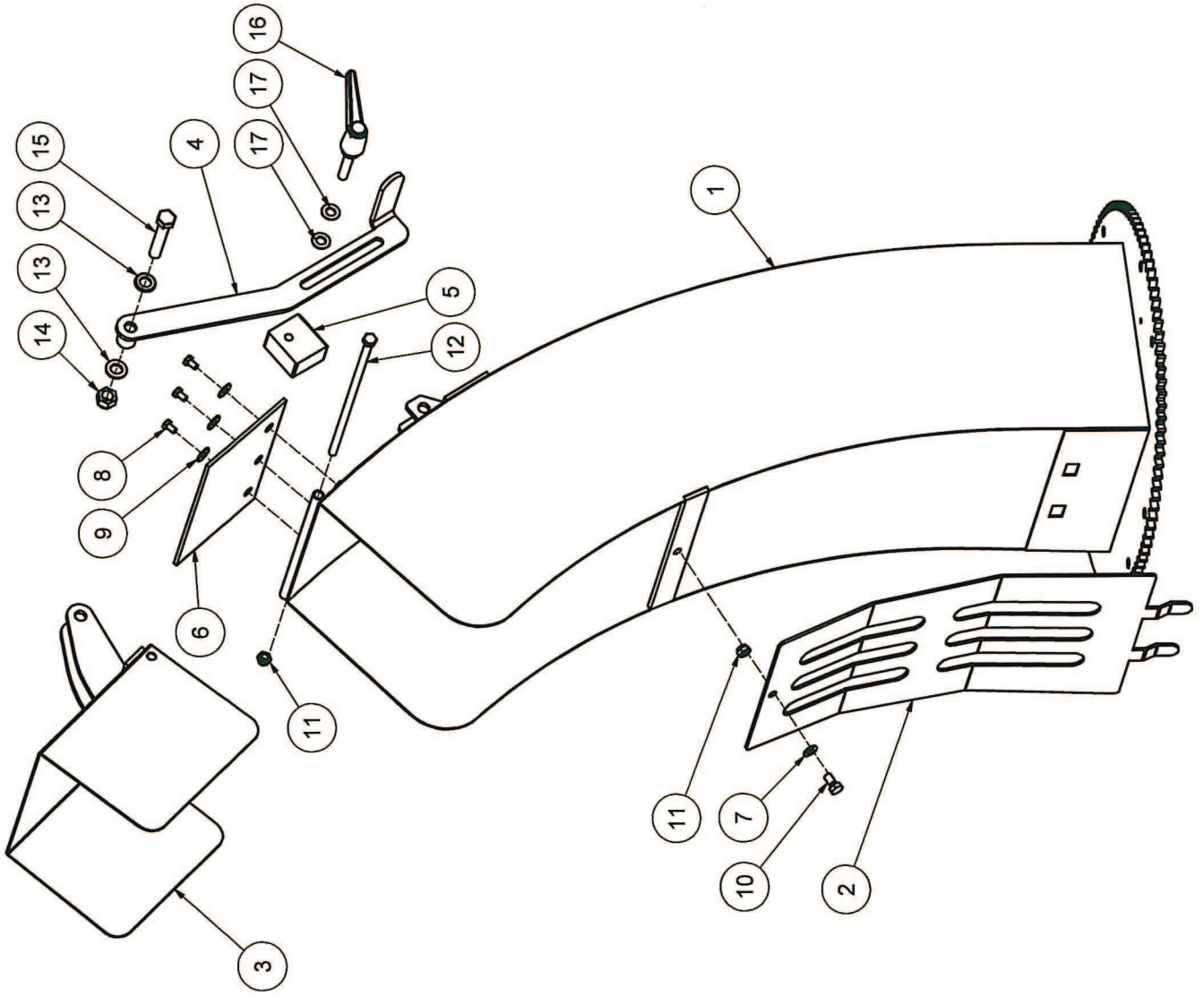


S4.620.036 - Wheel set for 3100 ET

3115-ET 3118-ET 3120-ET  
 Snefræser Snowblower Schneefräsen

Pos	Res.no.	Sæt, støttehjul	Kit, Support wheels	Satz, Stützräder	Note
1	29003202	Støtتهjul kpl. SHF1-01 El-galv	Support wheel SHF1-01 El-galv.	Stützrad SHF1-01 El-galv.	
2	22002240	Mask. bolt M10x100 8.8 fzb	Bolt M10x100 8.8 fzb	Bolzen M10x100	
3	22058700	Skive M10 FZB 30/10.5X2.5	Washer M10 Ø30/ Ø10,5X2,5 FZB	Scheibe M10	
4	22052004	Låsemøtrik M10 FZB	Lock nut M10 FZB	Gegenmutter M10	

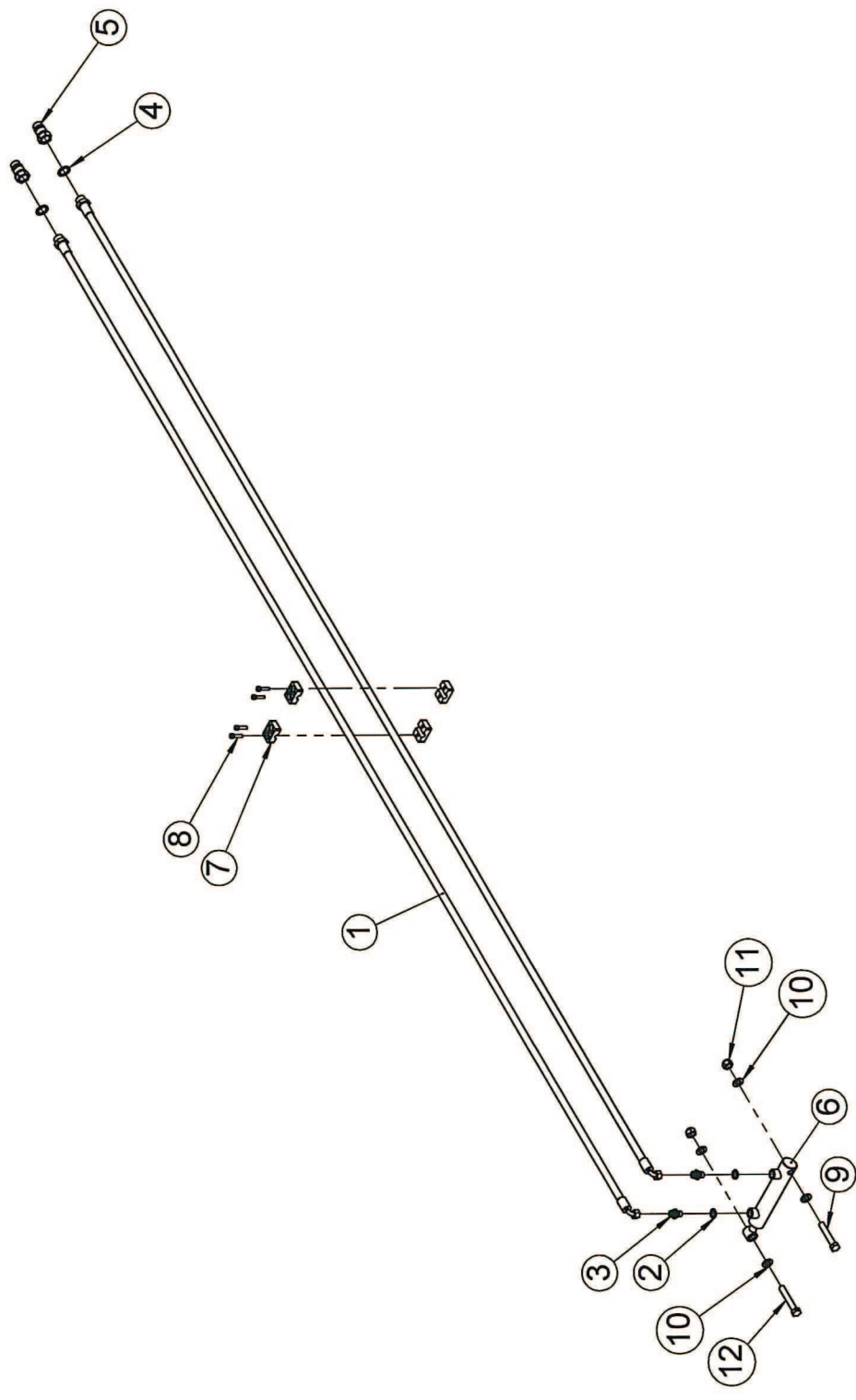




# 3115-ET 3118-ET 3120-ET

## Snefræser Snowblower Schneefräsen

Pos	Res.no.	Tud, manuel regulering	Nozzle, manual adjustment	Aufwurfkamin, Manuel verstellu	Note
1	S4620050	Tud for 3115-ET, svejst	Nozzle for 3115-ET, welded	Auswurfkamin für 3115-ET, gesc	
2	S4620142	Gitter for tud 3115-ET	Grate for nozzle 3115-ET	Rost für Aufwurfkamin 3100-ET	
3	S4620051	Klap for nozzle 3115-ET, svejs	Flap for nozzle 3115-ET, welde	Topklappe für Aufwurfkamin	
4	S4620052	Justeringshåndtag f. 3100-ET	Lever for 3100-ET, welded	Handgriff für Aufwurfkamin 310	
5	S4630215	Mellemklods til 3100, manuel t	Intermediate block for 3100, m	Block für 3100, manuel aufwüf	
6	8000145	Gummi for klap på tud	Rubber for nozzle	Gummi für Aufwurfkamin	
7	22058600	Skive M8 FZB 24/8,4x2	Washer M8 FZB Ø24XØ8,4x2	Scheibe M8	
8	22008202	Sætskrue M6x10 8.8 fzb	Set screw M6x10 8.8 FZB	Setzschraube M6x10	
9	22058401	Skive M6 FZB 18/6,4x1,6	Washer M6 FZB 18/6,4x1,6	Scheibe M6	
10	22008302	Sætskrue M8x16 8.8 fzb	Set screw M8x16 8.8 fzb	Setzschraube M8x16	
11	22052003	Låsemøtrik M8 FZB	Lock nut M8 fzb	Gegenmutter M8	
12	22002217	Mask. bolt M8x220 A4	Stainless steel screw M8x220 A	Rostfrei Schraube M8x220 A4	
13	22058610	Skive M12 ø23/ø13x2,5 FZB	Washer M12 fzb Ø23XØ13X2,5 FZB	Scheibe M12	
14	22052005	Låsemøtrik M12 FZB	Lock nut M12 fzb	Gegenmutter M12	
15	22002304	Mask. bolt M12x65 8.8 fzb	Bolt M12x65 8.8 fzb	Maschine Bolzen M12x65	
16	17003004	Justerbart greb forma T	Adjusting grib forma T	Regulering griff formal T	
17	22058410	Facetskive M10 FZB 20/10.5X2	Facet washer M10 fzb Ø20XØ10,5	Facettenscheibe M10	



S4.600.031 - Hydraulisk system til tud

# 3115-ET 3118-ET 3120-ET

## Snefræser Snowblower Schneefräsen

Pos	Res.no.	Hydr. rotation af tud	Hydr. rotation of nozzle	Hydr. rotation auf Aufwurfkami	Note
1	21016523	Hydr. slange 1/4"x3000	Hydr. hose 1/4"x3000	Hydr. Schlauch 1/4"x3000	
2	21062100	Pakring 1/4"	Seal ring 1/4"	Dichtring 1/4"	
3	V2212001	Hydr. brystnippel (ø1) 1/4"xM1	Hydr. hexgon nipple (ø1) 1/4"	Hydr. Reduzier nippel (ø1) 1/4	
4	21062102	Pakring 1/2"	Seal Ring 1/2"	Dichtring 1/2"	
5	21000402	Hankobling 1/2" sterling	Male hydraulic snap coupling 1	Hydr. Anschluss 1/2"	
6	21091880	Hydr. cyl. 25/16x100	Hydr Cylinder 25/16x100	Zylinder	
7	21040013	Halvpart f. ø15 rørholder	Half part f. ø15 pipe clamp	Halp Teil f. ø15 f. Rohrschell	
8	22081127	Skrue CH med indiv.6-kant M6x25	Screw M6x25	Schraube M6x25	
9	22002305	Mask. bolt M12x70 8.8 fzb	Machine Bolt M12x70	Maschine Bolzen M12x70	
10	22058610	Skive M12 ø23/ø13x2,5 F2B	Washer M12 fzb Ø23XØ13X2,5 F2B	Scheibe M12	
11	22052005	Låsemøtrik M12 F2B	Lock nut M12 fzb	Gegenmutter M12	
12	22002306	Mask. bolt M12x75 8.8 fzb DIN9	Bolt M12x75 8.8 fzb DIN933	Bolzen M12x75	

Hydr. cylinder

18

Hydr. cylinder

18

Tractor

20

1

2

(1,5m)

3

Oil motor

(3,5m)

21

16

Tractor

20

Tractor

Oil motor

14

13

12

11

10

9

8

7

6

5

4

3

2

1

A

DETAIL A  
SCALE 1:4

Sæt, elskifteventil - S4600032, 3100 serie