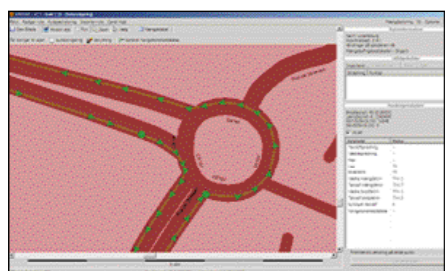


Rutenavigation

Chaufførens arbejde kan laves yderligere med funktionen Rutenavigation i EpoSat®. Til Rutenavigation medfølger en navigationsboks til førerhuset, som med pileindikationer og talebeskeder i god tid informerer chaufføren om kørselsretning og hvilken rute han skal følge.

Navigationskommandoer og pileindikationer redigeres ind på den optagne rute i EpoSat® softwaren

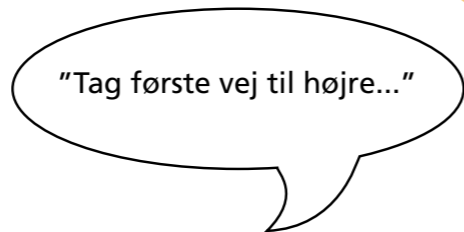


Fordele ved Rutenavigation

- Forhindrer at chaufføren kører forkert.
- Tillader chaufføren at fokusere mere på trafikken, dvs. bedre trafiksikkerhed.
- Forbedrer spredeindsatsen.
- Chauffører, som ikke kender ruten, kan hurtigt tage over.
- Optimal fleksibilitet ved koordination af lastbiler, chauffører og ruter.



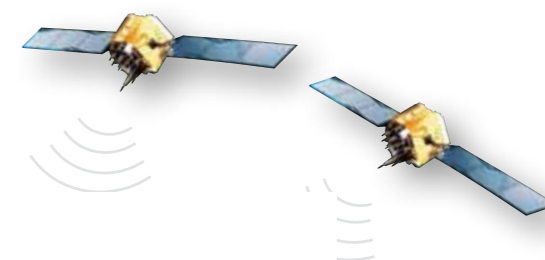
Navigationsboks



**HÅNDFRI
SPREDNING**

EPOSAT® GPS-STYRET SPREDNING

Automatiseret styring af saltspredning
via GPS-kordinater



Epoke® A/S
Vejenevej 50, Askov
DK-6600 Vejen
Tel. +45 76 96 22 00
Fax +45 75 36 38 67
epoke@epoke.dk
www.epoke.dk



For at sikre den høje og ensartede produktstandard er Epoke® A/S certificeret af Lloyd's Register efter ISO 9001:2008.
TLG B-3 godkendelse
GS godkendelse
E1 godkendelse
RoHS direktiv
WEEE direktiv



Epoke® A/S værner om miljøet og skovens bæredygtighed. Derfor er denne brochure trykt på FSC papir.



020311 - pla



– den sikre vej!

Patenteret, automatiseret spredning

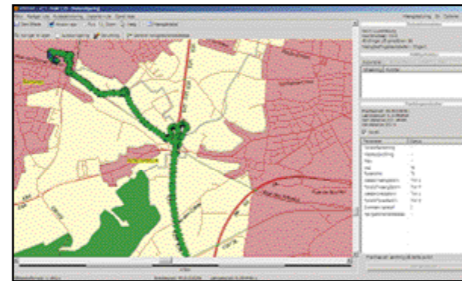
EpoSat® er Epoke® A/S' system for automatiseret styring af saltspredningen. Med EpoSat® varetages spredning af spreders computer uden betjening fra chaufførens side. Chaufføren kan således koncentrere sig om at køre lastbilen og dermed fokusere på trafikken.

Inden vintersæsonen gennemkøres sprederruterne med de typiske spredeindstillinger. EpoSat® kan styre start/stop af spredning, spredemængde, spredebredden, spredesymmetri, start/stop af rotorblink, start/stop af dataopsamling samt aktivering af automatisk løft af vejhjul.

Software til ruteredigering

I den medfølgende software kan den vinteransvarlige redigere ruter og ændre indstillinger. Programmet tillader klipning, kopiering, indsættelse af talebeskeder samt tilføjelse af "way points", så ruten kan udvides/ændres, uden at der skal foretages en ny ruteoptagelse.

De optagne ruter overføres tilbage til spreders computer og kan derefter anvendes af chaufføren til automatiseret spredning.



Mængdestyring

EpoSat® giver mulighed for at variere spredemængden, således at den altid er optimal i forhold til de aktuelle vej- og vejforhold. Herved opnås nøjagtig dosering, hvilket resulterer i reducerede omkostninger, en positiv miljøeffekt samt et forbedret serviceniveau for trafikanterne.

Funktionaliteter

Systemet kan sættes på standby ved tryk på blot én enkelt tast, og chaufføren kan derfor til enhver tid skifte til manuel spredning. Hvis chaufføren er tvunget til at forlade ruten, f.eks. pga. et trafikuheld, vil spredning med EpoSat® automatisk blive genoptaget, når chaufføren kører ind på ruten igen.

Fordele ved EpoSat®

- Forbedret trafiksikkerhed
- Forbedret arbejdsmiljø for chauffører
- Altid optimal og ensartet glatførebekæmpelse
- Minimeret saltforbrug
- Reducerede omkostninger
- Mindre miljøbelastning

EpoSat®

En sprederrute på 40 km indeholder ofte mellem 100 og 200 ændringer af spreders indstillinger. Med EpoSat® eliminerer man muligheden for menneskelige fejl og opnår en gentagelse af ruten, der er 100% ensartet hver gang.

UDEN GPS-styret spredning...



■ = INGEN SALTNING

■ = SALTNING

...TYPISK INDSATS MED MANUEL STYRING AF SALTSPREDNINGEN...

"ER DET GODT NOK?"

En spredeshastighed på 50 km/t = 14 m/sek., hvilket stiller store krav til chaufføren.

En indstilling af fx spredebredden, spredesymmetri og spredemængde på samme tid og sted er ikke manuelt muligt. EpoSat® giver mulighed for præcis spredning, da flere spredeindstillinger kan ændres samtidigt. Dette er muligt, da EpoSat®-systemet styres via GPS-kordinater, hastighed, distance og retning.

MED GPS-styret spredning...



■ = KORREKT SALTNING MED EPOSAT®

...AUTOMATISERET STYRING AF SALTSPREDNINGEN...

"HVER GANG!"

EpoSat® – gennemtestet og funktionsdygtig i tunneller, storbyer og under andre vanskelige GPS-forhold.